



REF: 002.08311

Con acceso para vehículos

Joaquim Ruyra (Gràcia) Barcelona 08025

Gran local comercial en venta con acceso para vehículos, de 833 m² diáfanos distribuidos en 3 plantas independientes: 420 m² de planta baja, 363 m² en semi-sótano (con acceso para vehículos adaptado) y un altillo de 50 m². Dispone de un montacargas que comunica las 3 plantas. Su estado de conservación es bueno. Dispone de persianas automáticas, salida de emergencias alarma, iluminación mediante halógenos, varios escaparates, entradas amplias, aire acondicionado, patio y puerta principal acristalada. Su fachada de 4 metros le proporciona una fantástica visibilidad y su altura libre de 3 metros le proporciona sensación de amplitud. Si puede estar interesado en este inmueble o quiere conocer nuestra amplia cartera de producto, contacte con el Dpto. de locales de Fincas Siglo XXI, somos una empresa líder en el sector con una larga trayectoria. Nuestros consultores encontrarán el inmueble que más se ajuste a sus necesidades.

Ficha técnica



Superficie: 833 m²



Metros de Fachada: 4 m



Baños: 1 baño



Estado Conservación: Semi reformado



Altura Techo: 3.00 m

Características



Baños: 1 baño



Fachada: 4 m

↑ Altura Techo: 3.00 m

Calif. Energ.: E

↑ Calefaccion: Sí

☰ Aire Acond: Sí

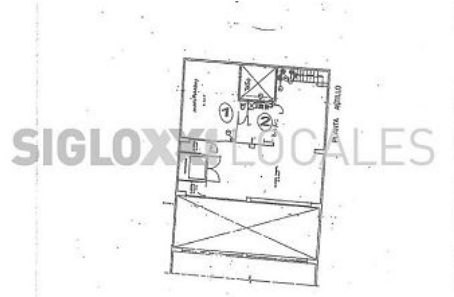
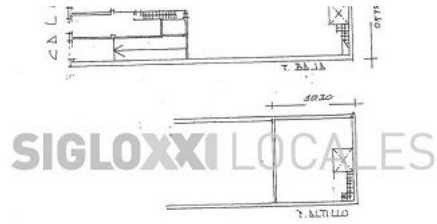
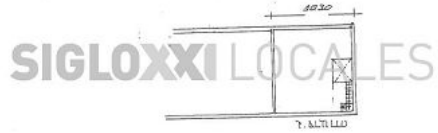
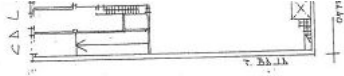
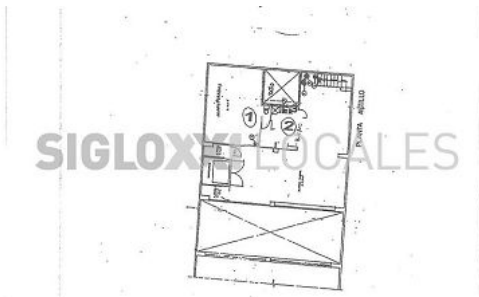
Actividades

Almacén, Centro médico

Condiciones generales

Los datos expuestos nos han sido facilitados por terceros, como meramente informativos y se suponen correctos. Fincas Siglo XXI no garantiza su veracidad. La oferta puede estar sujeta a imprecisiones, errores, omisiones no intencionadas, cambios de precio y/o a la retirada del mercado sin previo aviso. Los gastos e impuestos de transmisión de la propiedad, el IVA o ITP, Notaría y Registro corren a cargo del comprador. Los honorarios del Agente son a cargo del vendedor





informacion@fincassigloxxi.es
+34 93 301 77 77
Paseig de Gràcia 21, 4º 1ª - 08007 Barcelona