



REF: 002.12220

LOCAL COMERCIAL DE 45M² EN ALQUILER EN EIXAMPLE IZQUIERDA, JUNTO AL MERCADO DEL NINOT

Villarroel (Eixample) Barcelona 08036

Disponible en alquiler local comercial de 45m2 en planta calle en zona Eixample Izquierda a 1 minuto caminando del mercado del Ninot y a 5 minutos caminando del Hospital Clinic. El local mide 15mts de largo, 3mts de ancho, altura a techo real 3.90mts, un aseo, suelo parquet, aire acondicionado con 2 Split, persiana automática, fachada acristalada de 2mts, termo eléctrico, suministros dados de alta. Zona rodeada de todo tipo de comercio de interés y muy bien comunicado mediante transporte público. Si puede estar interesado en este inmueble o quiere conocer nuestra amplia cartera de producto, contacte con el Dpto. de Locales de Fincas Siglo XXI, somos una empresa líder en el sector con una larga trayectoria. Nuestros consultores encontrarán el inmueble que más se ajuste a sus necesidades. Ref: 002.12220

Ficha técnica

 Superficie: 50 m2


 Baños: 1 baño

 Altura Techo: 3.90 m

 Metros de Fachada: 2 m

 Estado Conservación: Buen estado


Características

 Baños: 1 baño


 Altura Techo: 3.90 m

 Aire Acond: Sí

 Electricidad: Sí

 Fachada: 2 m

 Núm. Entradas: 1 entrada

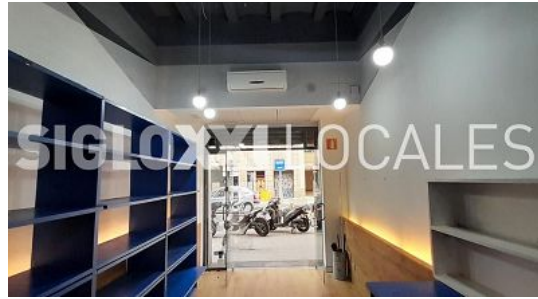
 Calif. Energ.: X

Actividades

Almacén, Co-working, Deportes, Peluquería, Telefonía

Condiciones generales

Los datos expuestos nos han sido facilitados por terceros, como meramente informativos y se suponen correctos. Fincas Siglo XXI no garantiza su veracidad. La oferta puede estar sujeta a imprecisiones, errores, omisiones no intencionadas, cambios de precio y/o a la retirada del mercado sin previo aviso. Los gastos e impuestos de transmisión de la propiedad, el IVA o ITP, Notaría y Registro corren a cargo del comprador. Los honorarios del Agente son a cargo del vendedor





informacion@fincassigloxxi.es
+34 93 301 77 77
Paseig de Gràcia 21, 4º 1ª - 08007 Barcelona